

COSMETHIC

the beauty, wellness and SPA concept

MILANO - PARIS

I PEPTIDI LE MOLECOLE INTELLIGENTI



CHE COSA SONO ...?

I Peptidi sono molecole costituite da catene di due o più amminoacidi con un peso molecolare molto basso (sotto i 5000 Dalton). Sono caratterizzati da una grande efficacia cosmetica scientificamente provata.

CARATTERISTICHE E FUNZIONI

I Peptidi sono frutto delle più avanzate ricerche bio-tecnologiche e stanno conquistando un ruolo sempre più importante nella formulazione di prodotti cosmeceutici di ultima generazione. Si può definire una **molecola bioattiva** dal momento che ha la capacità di "comunicare" con le cellule legandosi ai recettori fino a modularne alcune importanti funzioni fisiologiche.

Grazie alla ricerca biotech sono stati prodotti Peptidi Biomimetici sempre più mirati sulle cellule "bersaglio" e capaci di intervenire nella trasmissione di messaggi tra le cellule mimando l'azione di sostanze naturali. Possono, per esempio, mandare un segnale chimico ai fibroblasti che li porta ad incrementare la produzione di collagene dando compattezza e tono alla pelle.



I VARI TIPI E LA LORO ATTIVITÀ

Esistono vari tipi di Peptidi che si differenziano in base all'attività svolta nella pelle e alla catena chimica che li compone. Per esempio un tripeptide è composto da una catena di tre amminoacidi, un esapeptide da sei e così via.

Il più conosciuto è l'Argireline che mima l'effetto botulino, anche se l'intensa attività di ricerca tuttora in corso ha permesso la realizzazione di Peptidi specifici e mirati per qualsiasi tipo di inestetismo.

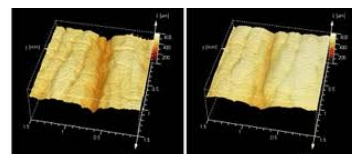
Le principali applicazioni sono:



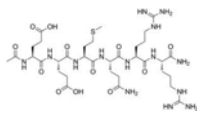
Invecchiamento cutaneo: stimolano e aumentano la produzione di Collagene ed Elastina per migliorare il tono e l'elasticità con effetto rimpolpante. Un'altra importante funzione è quella di protezione dall'ossidazione e dai radicali liberi.

Trattamento della zona periorcicolare: possono intervenire efficacemente con effetto ridensificante "sulle zampe di gallina" e drenante per le "borse". **Effetto simil Botulino:**

alcuni Peptidi producono un innocuo rilassamento dei muscoli pellicciani e un conseguente "stiramento" delle rughe. **Cellulite e modellamento:** altri Peptidi intervengono nel controllo del metabolismo lipidico attivando un meccanismo termogenico nei tessuti che riduce il volume delle cellule adipose.



COME VENGONO PRODOTTI



Ad oggi la maggior parte della produzione di Peptidi è di produzione sintetica. Si stanno, però, facendo strada tecnologie innovative che permettono di ottenerli per via naturale da Prolina (derivata dalla caseina) con un processo di idrolisi controllata.



PEPTIDI: LA BELLEZZA CHE NON FA MALE

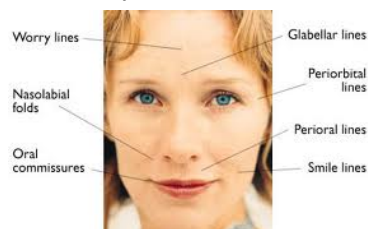


L'utilizzo di queste molecole altamente tecnologiche apre nuovi orizzonti a ogni tipo di trattamento estetico. Infatti, oltre ad apportare sostanze idratanti, protettive o nutrienti un moderno cosmeceutico, può modificare in modo naturale il comportamento delle cellule della pelle sviluppando un'attività sinergica che permette di ottenere risultati evidenti e duraturi in tutta sicurezza, senza le controindicazioni di interventi invasivi e con costi nettamente più contenuti. Già da oggi, e sempre di più nel futuro, i cosmeceutici a base di peptidi rappresentano infatti l'alternativa dolce alla chirurgia estetica sia per i risultati che per i costi.

Lo sapevi che...??

PEPTIDI E SERPENTI

Alcuni Peptidi che mimano l'effetto Botolino hanno una struttura molecolare molto affine al veleno di alcuni pericolosi serpenti.



SOLE E PEPTIDI

L'interazione sinergica di specifici Peptidi con altre sostanze contenute nei prodotti cosmeceutici è indispensabile per ridurre gli effetti del foto invecchiamento.

RISULTATI

Con 25 giorni di applicazione quotidiana la visibilità delle rughe si riduce del 30%.

Sponsored by Krono Zone Cosmeceuticals - La linea professionale a base di Neuro-Peptidi

KRONOZONE
COSMECEUTICALS



Tutti i diritti sono riservati: nessuna parte può essere riprodotta o trasmessa sotto qualsiasi forma o qualsiasi mezzo elettronico o meccanico, comprese fotocopie, senza permesso della CosmEthic.

www.cosmethic.it